

Poscritti


☒ rilevato☐ visitato, non rilevato☐ insediamento disperso, solo accennato**Sviluppo dell'insediamento**

Relazioni storiche e spaziali fra i principali perimetri edificati, gruppi edilizi, intorni ed elementi singoli; conflitti; indicazioni particolari per la conservazione.

Frazione isolata del Comune di Brissago, sita su un pendio volto a sud-est, Nevedone gode di una bella vista sul lago Maggiore.

Dipendente ecclesiasticamente dalla parrocchia di Brissago, non possiede alcun edificio sacro.

Le originarie attività e viticole non sono ormai più presenti, fatta eccezione per alcune coltivazioni private, peraltro molto limitate. Un tempo, un gran numero di ragazze lavoravano in qualità di sigaraie nella fabbrica di Brissago. Villaggio a fondo cieco, al quale si accede attraverso una diramazione della strada principale, Nevedone presenta all'inizio il gruppetto 0.0.5 che ha la pretesa, vista l'ubicazione, ma non le qualità di fungere da elemento marcante l'entrata al villaggio. Si arriva quindi ad un posteggio-piazzetta, definito dall'unica costruzione (0.1.1) rimasta inalterata e, forse, pure unica emergenza di tutto l'insediamento. A questo si accede attraverso due viottoli principali, posti paralleli alle curve di livello e definiti dalle balconate degli edifici che li fiancheggiano, anch'essi con il colmo parallelo al declivio.

Le costruzioni all'interno dell'impianto non presentano alcuna particolarità di rilievo, se non alcune aggiunte o, come nella 0.1.4, sopraelevazioni eseguite senza alcuna sensibilità architettonica e particolarmente contrastanti con le preesistenze. L'unico vuoto pubblico di un certo interesse è stato anch'esso alterato con l'inserimento dell'edificio 0.1.3, di poco chiara o inesistente volontà progettuale. Il patrimonio edilizio è costituito da edifici a 2-3 piani, per lo più intonacati o in conci da taglio a vista nell'insieme fortemente trasformati. Unica particolarità di rilievo è il fatto che tutte le costruzioni si presentano con il colmo parallelo alle curve altimetriche. L'intorno I-DE I comporta ancora, malgrado edificazioni sorte negli ultimi anni, alcuni bei vignetti che dovrebbero essere salvaguardati dal continuo espandersi delle costruzioni. L'intorno I-OR II è invece fortemente edificato e presenta un mero carattere residenziale.

**Qualificazione****Termini di confronto**

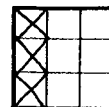
- |  |   |
|--|---|
| <input type="checkbox"/> città                 | <input type="checkbox"/> villaggio                    |
| <input type="checkbox"/> borgo                 | <input checked="" type="checkbox"/> frazione (Weiler) |
| <input type="checkbox"/> villaggio urbanizzato | <input type="checkbox"/> caso particolare             |

qualità della situazione

qualità spaziali

qualità storico-arch.

ulteriori qualità

**Valutazione dell'insediamento nell'ambito della regione**

Frazione oggi a carattere residenziale-turistico, Nevedone manifesta scarse qualità dal profilo dell'ubicazione, in quanto il suo rapporto con il contesto naturale circostante è stato fortemente alterato dal recente sviluppo edilizio. Presenta pure scarse qualità spaziali per povera trama dei percorsi interni e la mancanza di spazi pubblici. Solo alcuni orti privati, sparsi qua e là, arricchiscono gli spazi tra le abitazioni.

Dal profilo storico-architettonico, l'insieme è stato notevolmente alienato nel patrimonio edilizio e nelle qualità ambientali in seguito ai numerosi interventi di trasformazione avvenuti.

## Poscritti

**Perimetri edificati, gruppi edilizi, intorni definiti,  
intorni orientati ed elementi singoli\***

[illegible]

\* descrizione dettagliata sulle schede A, U ed E: disponibile/non disponibile

Poscritti





Ct. Distr. Comune

Località

TI

4

Brissago

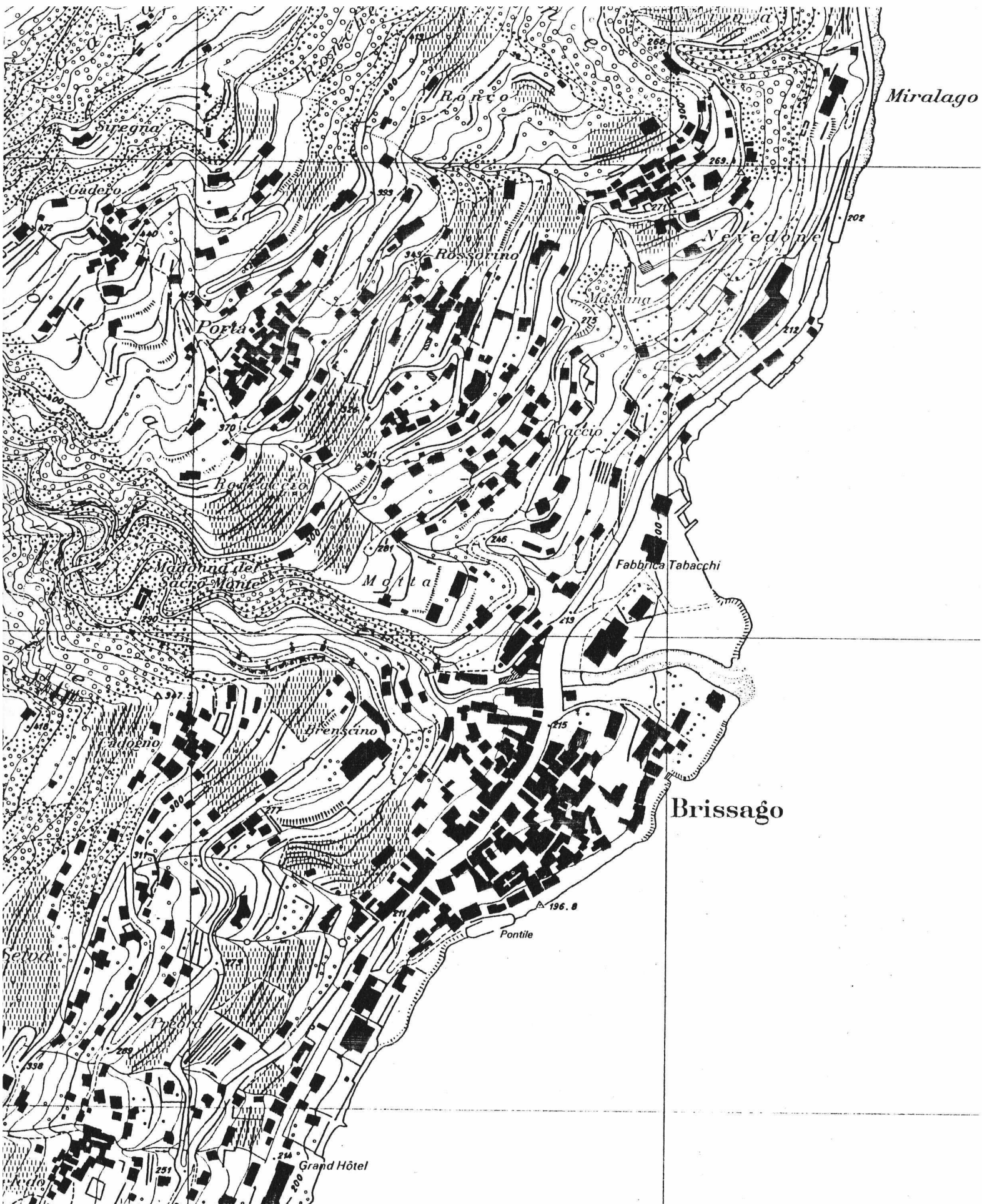
— Nevedone

1. Stesura

Scala 1:5000

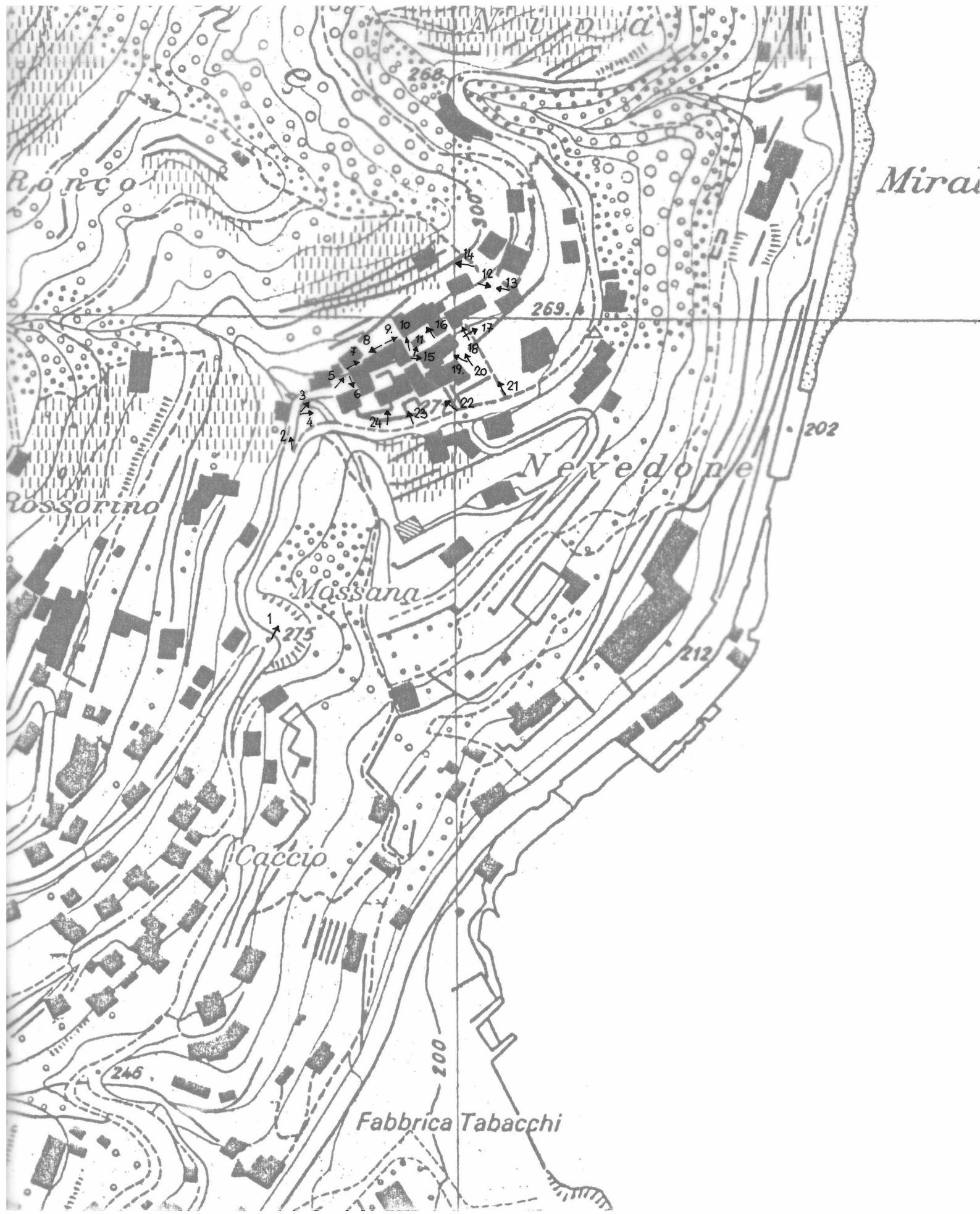
Poscritti

--	--	--	--	--	--	--





--	--	--	--	--	--	--





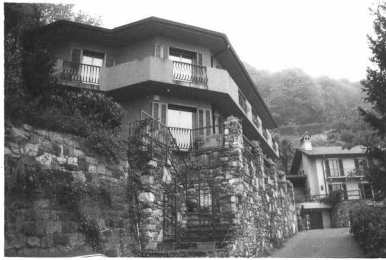
1



7



13



2



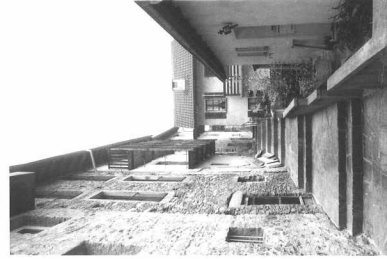
8



14



3



9



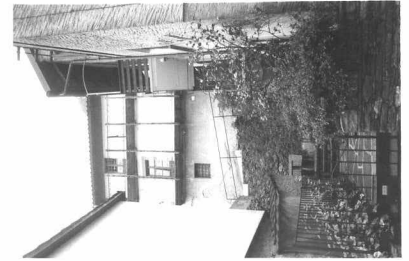
15



4



10



16



5



11



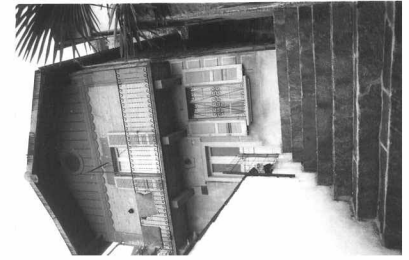
17



6



12



18



19



20



21



22



23



24



Ct. Distr. Comune

Data:

TI 4 Brissago

Dati

Poscritti:

--	--	--	--	--	--	--

LOCALITA

Brissago

Cadogno

Gadero

Incella

Isole

Nevedone

Noveledo

Piodina

Porta

Rossorino

Comune: Brissago

Distretto: Locarno

Cantone: Ticino

\*visitato, non rilevato

\*\*insediamento disperso, solo accennato

Carta nazionale no

## DATI ORL PER IL COMUNE

		Settore 1	1960	5,3 %	1970	3,6 %	1980	3,0 %
Abitanti 1980	1987	Settore 2	1960	52,0 %	1970	39,6 %	1980	31,2 %
Abitanti 1970	2120	Settore 3	1960	44,2 %	1970	56,7 %	1980	65,8 %
Aumento 1970—80	-6,3%	Indice demografico 0,92 (Media svizzera e = 1; se e è superiore a 1 lo sviluppo demografico del comune tra il 1970 e il 1980 era superiore alla media svizzera)						
Aumento 1960—70	14,9%							
Aumento 1950—60	-4,5%	Indice d'invecchiamento a = 0,54 (Media svizzera a = 1; se a è infer. a 1 la popolazione del comune nel 1980 era invecchiata)						

## RACCOMANDAZIONI E ORDINANZE DI PROTEZIONE

Sulla lista della lega svizzera per la salvaguardia del patrimonio nazionale A/B:

B: Piodina

Nell'inventario per la protezione dei beni culturali d'importanza naz./cant./locale:

naz.: Chiesa della Madonna del Pontecant.: Chiesa santuario del Sacro Monte; Casa Bacçalà (già Branca);  
Isole di Brissago

Nel DFU:

/

Monumenti storici sotto la protezione della Confederazione:

688 Chiesa della Madonna del Ponte

Ulteriori ordinanze di protezione:

Consultare l'elenco dei monumenti storici ed artistici del Cantone Ticino 1911-1968  
e supplementi 1971-1988



